



Centre communautaire Franc-Ouest

1119, rue Lazard, pièce 106

Ottawa, Ontario

K2C 2R5

Téléphone : (613) 722-1819

Télécopieur : (613) 722-6057

Courriel : Les_petits_dragons@francouest.org

Site web : www.francouest.com

Cher(s) parent(s),

Nous vous remercions de votre intérêt envers le programme préscolaire LES PETITS DRAGONS du Centre communautaire Franc-Ouest (CCFO). Cette trousse d'information a été conçue pour vous renseigner sur le contenu et les règlements des programmes, les politiques du Centre et les formulaires à remplir lors de l'inscription.

Nous aimerions vous rappeler que le parent a la responsabilité de lire attentivement la trousse, au complet, avant l'inscription au programme préscolaire. Il est important de garder la trousse d'information en votre possession pendant toute l'année, puisqu'elle contient des informations essentielles pour le reste de l'année.

Veuillez noter que les groupes préscolaires et les groupes de jeux sont offerts par le CCFO dans des milieux francophones. Ils mettent donc l'emphase sur l'utilisation de la langue française en tout temps. Pour cette raison, il est nécessaire d'avoir un accompagnateur qui connaît le français lors des rencontres au groupe de jeux. Des groupes de jeux de francisation sont prévus pour les familles anglophones ou autres qui désirent être exposés au français avec leur enfant.

Nous désirons aussi vous rappeler que puisqu'il s'agit d'un système coopératif, tous les parents sont tenus de participer deux (2) à trois (3) fois par année à l'entretien des jouets du programme; une pénalité devra être payée par le parent ne respectant pas cet engagement. Un horaire des sessions de lavage de jouets vous sera remis en début d'année.

Pour confirmer votre réservation :

- 1) Contacter le Centre au 613-722-1819 / Les_petits_dragons@francouest.org (utiliser le formulaire de réservation en ligne), à partir de :
 - 2 avril jusqu'au 9 avril pour les enfants inscrits au programme 2006-2007
 - 10 avril pour tous
- 2) Après confirmation de votre réservation, envoyer le paiement et les documents indiqués sur la « fiche de vérification ». Ceux-ci doivent être reçus 10 jours ouvrables après la réservation pour garder votre priorité d'inscription. Après ce délai votre réservation sera annulée sans préavis.

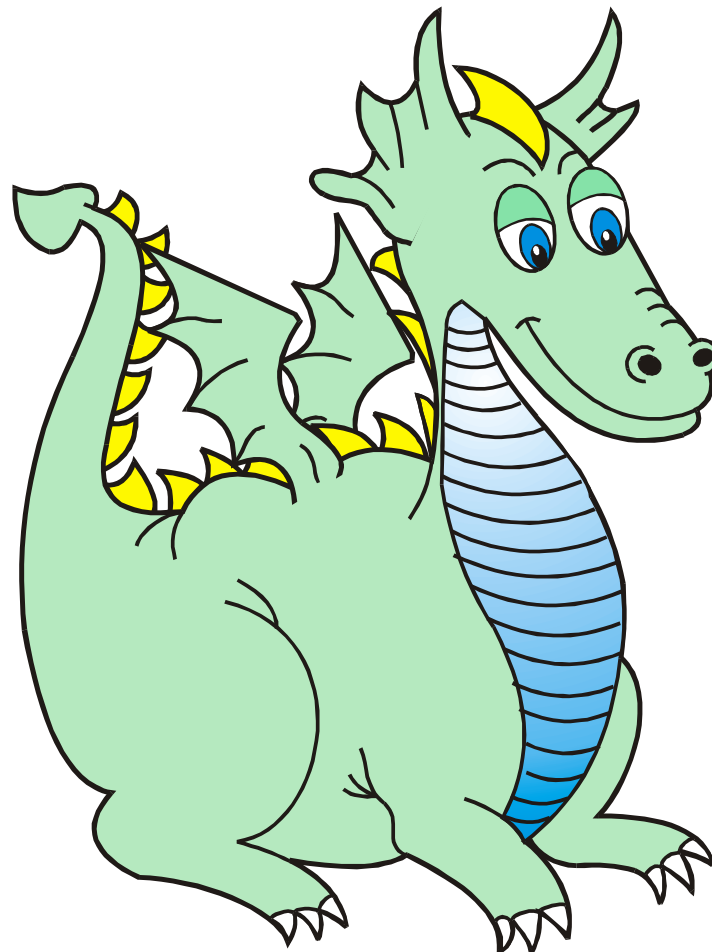
Cette année, pour mieux vous servir et répondre à la demande de nos participants, le CCFO a décidé d'allonger la durée des programmes préscolaires. Nous vous souhaitons la bienvenue dans notre formule améliorée et au plaisir de vous accueillir avec vos tout-petits!

Pour plus d'information sur les autres programmes offerts par le Centre, visiter notre site internet : www.francouest.com

Francine Mathieu
Coordinatrice Programme Les Petits Dragons
Centre communautaire Franc-Ouest
francine.mathieu@francouest.org



LES PETITS DRAGONS



TROUSSE D'INFORMATION POUR LES PARENTS 2007-2008

KANATA

École Roger-Saint-Denis
Pré-maternelle et
groupe de jeux
186, croissant Barrow

OTTAWA

En attente
de confirmation

NEPEAN

École publique de Barrhaven
Pré-maternelle et
groupe de jeux
11, promenade Claridge

STITTSVILLE

École Jean-Paul II
Pré-maternelle et
Groupe de jeux
5473 rue Abbott Est

Pour plus d'information, veuillez nous contacter au 613-722-1819 / Les_petits_dragons@francouest.org

1. INTRODUCTION

Le Centre communautaire Franc-Ouest (CCFO) est un organisme sans but lucratif supporté par des partenaires importants tels que : Patrimoine Canadien, La Ville d'Ottawa, Le Conseil des écoles catholiques de langue française du Centre-Est et Le Conseil des écoles publiques de l'Est de l'Ontario.

Le mandat du CCFO est de répondre activement aux besoins culturels, récréatifs et éducatifs de la communauté francophone de la région Ouest d'Ottawa et de favoriser l'épanouissement de la culture d'expression française dans cette région. Le CCFO offre divers programmes en français aux jeunes, aux adolescents et aux adultes:

- Studio des Jeunes et Vie active- **activités récréatives, éducatives et culturelles le samedi, 2 ans et +**
- LES PETITS DRAGONS - **pré-maternelle et groupes de jeux**
- Camp d'été et camp de mars
- Festival "Familles en fête"- **en novembre**
- Pour en savoir plus, visitez notre site web www.francoouest.com

Le CCFO est géré par une équipe administrative et appuyé par un Conseil d'administration, élu à l'assemblée générale annuelle. Toute personne intéressée à promouvoir la francophonie dans l'ouest d'Ottawa est invitée à participer à l'assemblée générale ainsi qu'à se présenter pour siéger au conseil d'administration et à donner de son temps comme bénévole.

2. LES PETITS DRAGONS

Depuis 1999, le CCFO offre le programme préscolaire LES PETITS DRAGONS aux parents de l'ouest d'Ottawa qui désirent avoir accès à un programme francophone pour les jeunes enfants (0 à 4 ans). Le programme est divisé en deux groupes: **groupe de jeux parent-enfants** (0-4 ans), une (1) demi-journée par semaine **pré-maternelle** pour les 3-4 ans, deux (2) demi-journées par semaine.

Le programme est disponible dans quatre(4) secteurs:

- Kanata** - École Roger Saint-Denis, 186 croissant Barrow
- Ottawa** - En attente de confirmation
- Nepean** - École publique de Barrhaven, 11 promenade Claridge
- Stittsville** - École Jean-Paul II, 5473 rue Abbott Est

Durée du programme : 17 septembre 2007 au 6 juin 2008 (35 semaines)

Les congés suivent le calendrier scolaire de l'école affiliée au programme.

Le programme est géré par le Centre avec la collaboration d'un comité de parents. Les parents doivent indiquer leurs intérêts dans le "formulaire d'implication" ci-inclus. La participation des parents au comité contribue significativement à la continuité et le succès du programme.

Responsabilités du comité de parents :

- Voit au bon fonctionnement du système coopératif (lavage de jouets)
- Organise levées de fonds, activités sociales, bulletins et autres

3. PRÉ - MATERNELLE

Ce programme a pour but de préparer l'enfant pour la rentrée scolaire. Il est offert aux enfants ayant **3 ans avant le 31 décembre** de l'année courante. La pré-maternelle offre un **groupe francophone** pour les enfants qui parlent le français et un **groupe de francisation** pour les enfants dont la langue de communication est présentement autre que le français. Cette option est idéale pour les parents désirant exposer leur enfant au français dans le but de les inscrire dans une école francophone.

Une éducatrice qualifiée est responsable de la classe. Une aide-éducatrice l'assiste auprès des enfants et lors des activités. L'enfant apprendra à suivre des consignes, à socialiser avec des amis et à respecter la routine de la classe. Il fera de nouvelles découvertes par l'entremise de jeux éducatifs et de thèmes hebdomadaires. Le groupe de francisation a comme

Pour plus d'information, veuillez nous contacter au 613-722-1819 / Les_petits_dragons@francoouest.org

objectif supplémentaire l'acquisition de vocabulaire et de phrases simples.

À partir de thèmes, divers sujets seront abordés à travers des jeux ludiques tels :

- **Arts plastiques:** peinture, pâte à modeler, dessin etc.
- **Sciences:** plantes, animaux, eaux, nature...
- **Musique:** chants, comptines, danse, instruments de musique et le mouvement
- **Développement de la motricité:** manipulation d'objets et d'outils fins, activités physiques
- **Lecture:** histoires reliées aux différents thèmes
- **Développement social:** le respect de soi, des autres et de l'environnement
- **Développement du langage:** en utilisant images, chants, comptines, lecture

3.1 Responsabilités de l'éducatrice:

- **Développer la programmation (activités/thèmes/horaire)**
- **Structurer et animer la classe par l'entremise de jeux ludiques**
- **Veiller à la sécurité et au bien-être des enfants**
- **Discuter du progrès des enfants à la demande du parent.**

3.2 Responsabilités des parents:

- **Respecter les heures d'arrivée et de départ (les retards distraient les enfants)**
- **Apporter les articles suivants, identifiés au nom de l'enfant : Sac à dos, vêtements de rechange, souliers, collation avec breuvage**
- **Participer au lavage de jouets selon l'horaire remis en début d'année (min. 2 fois)**

3.3 Horaire type (cet horaire peut varier selon l'éducatrice)

HEURE	ACTIVITÉ	DESCRIPTION
9h15	Accueil – Arrivée des enfants	
9h15 – 9h40	Cercle d'amis	Cercle- présences, présentation du thème, chansons
9h40 – 10h00	Bricolage – Jeux libres	Activités artistiques / de dextérité reliées au thème
10h00 – 10h20	Jeux libres	
10h20 – 10h40	Toilette et collations	
10h45 – 11h00	Lecture	
11h00 – 11h25	Centres dirigés	Activités d'apprentissage reliées au thème
11h25 – 11h30	Rangement des jouets	
11h30 – 11h40	Cercle d'amis	Présentation de vocabulaire, chansons...
11h40 – 11h45	Préparatifs au départ	Les enfants sont encouragés à s'habiller seuls.
11h45	Départ	

4. GROUPE DE JEUX

Le groupe de jeux s'adresse aux enfants, de la naissance à 4 ans, accompagnés d'un adulte. Une animatrice dirige le groupe **francophone** ou de **francisiation**. Le groupe de jeux francisation est pour le parent désirant s'exposer au français avec son enfant. Le programme permet à l'enfant de participer à la vie de groupe et ce, dans un environnement stimulant et sécuritaire. Le groupe de jeux permet aux parents de créer des liens d'amitié avec des parents francophones. Nous encourageons des moments et des activités de fraternisation en français entre les parents/enfants afin de développer un esprit communautaire francophone.

4.1 Rôle de l'animatrice:

- **Développer et animer le programme (activités/thèmes/horaire)**
- **Encadrer les enfants afin d'assurer un maximum de sécurité**
- **Animer le cercle d'amitié (chansons/comptines/histoires...)**
- **Préparer et guider le bricolage**
- **Aviser les parents de son retard lors de conditions climatiques difficiles ou autres**

4.2 Rôle du parent :

- Surveiller son enfant en tout temps
- Accompagner et guider son enfant dans le jeu et les activités
- Participer au lavage de jouets selon l'horaire remis en début d'année

Horaire type: (cet horaire peut varier selon l'animatrice)

HEURE	ACTIVITÉ	DESCRIPTION
09h15 – 9h30	Accueil (parents et enfants)	
09h30 - 10h00	Jeux libres	Les enfants jouent avec les jouets
10h00 – 10h15	Cercle d'amitié	Lecture, chansons, et jeux thématiques (un thème chaque mois)
10h15 – 10h30	Collation	Parents donnent la collation à leur(s) enfant(s)
10h30 – 10h50	Bricolage/jeux libres	Présentation du bricolage, les parents guident leur(s) enfant(s)
10h50 – 11h15	Jeux libres	Les enfants jouent avec les jouets.
11h15 – 11h30	Rangement de la classe	Parents et enfants aident l'animatrice à ranger la salle
11h30	Départ	

Si un enfant ne veut pas participer aux activités prévues à l'horaire, le parent peut le diriger dans un coin plus tranquille pour jouer. Les parents sont responsables de leurs enfants et doivent s'assurer que l'environnement demeure sécuritaire.

5. POLITIQUES

5.1 Politique de remboursement

Vous devez aviser le Centre deux semaines avant le retrait. Un remboursement pour les semaines non utilisées vous sera remis excluant les deux semaines de préavis. Le dépôt est non-remboursable. Veuillez noter qu'il n'y a aucun remboursement pour maladies, vacances, jours fériés, journées pédagogiques ou annulations dues aux intempéries.

5.2 Frais de retard (pour la prématernelle)

Lors de retard du parent à la fin d'une session, une pénalité au taux de 5.00\$/ 5 minutes de retard sera appliquée. La facture vous sera acheminée par le Centre.

5.3 Lavage de jouets

Le programme étant coopératif, les parents lors de l'inscription s'engagent à participer à l'entretien des jouets. Vous devrez vous rendre 2 à 3 fois au courant de l'année à une session de lavage de jouets au site fréquenté. Ces sessions d'environ 1h30 se déroulent en soirée. Un minimum de 2 sessions par famille est obligatoire, s'il n'est pas respecté, le parent devra payer une pénalité de 25\$ par session manquée.

5.4 Collation et allergies

La collation de chaque enfant doit être fournie par ses parents. Une collation saine et simple avec breuvage est recommandée (ex. jus, fruits/légumes, fromage, raisins secs, craquelins, etc.). **Les aliments avec trace d'arachides et/ou de noix sont interdits en tout temps.** Les allergies présentes dans les groupes seront affichées dans le local. Les enfants ne peuvent pas partager leur collation. Les contenants en verre sont interdits.

5.5 Maladie

L'enfant malade (ex. fièvre, écoulements nasaux verts, diarrhée, autres) doit demeurer à la maison. Le CCFO doit être informé si l'absence est causée par une maladie infectieuse (varicelle, poux, etc.). Selon les normes provinciales de la santé publique, si un enfant a une maladie contagieuse, il devra être retiré du programme jusqu'à la fin de la période de contagion.

5.6 Gestion de comportement

Si le comportement d'un enfant est inacceptable pendant la pré-maternelle, l'éducatrice pourra recommander au parent d'assister à une session; une meilleure compréhension du comportement de l'enfant permettra à l'éducatrice d'utiliser la méthode d'intervention appropriée. Si aucune amélioration du comportement de l'enfant n'est observée, l'enfant pourra être exclu du programme préscolaire.

Pour plus d'information, veuillez nous contacter au 613-722-1819 / Les_petits_dragons@francouest.org

Dans les groupes de jeux, **le parent est responsable de son enfant en tout temps. Il doit le surveiller et l'encadrer dans ses activités afin d'assurer le bon déroulement de la session et d'éviter des accidents.** Si le comportement de l'enfant est inacceptable, l'animatrice devra intervenir et demander au parent de retirer l'enfant de l'activité.

5.7 Au groupe de jeux, parlons français!

Nos programmes sont offerts en français. Durant les sessions, nous demandons aux accompagnateurs (parents, grand-parents ou gardiennes) d'utiliser le français, même lors de conversations privées. Ceci afin d'offrir aux enfants un véritable environnement francophone.

5.8 Soirée d'accueil (date et emplacement seront confirmés début septembre)

Une semaine avant le début du programme, une soirée d'accueil sera organisée.

Lors de cette soirée, les parents auront la possibilité de rencontrer les responsables du centre Franc-Ouest (coordinatrice du programme et directeur), l'éducatrice de pré-maternelle, les animatrices des groupes de jeux, ainsi que le comité des parents.

Le calendrier de rotation pour le lavage de jouets vous sera remis durant cette soirée.

5.9 Évaluation des programmes

Au courant de l'année, les parents seront invités à remplir le formulaire d'évaluation afin de faire valoir leurs commentaires et suggestions.

6. PROCÉDURES D'INSCRIPTION

Le parent doit d'abord faire la lecture de la trousse d'information afin de bien comprendre le fonctionnement du programme et les politiques du centre. Il doit ensuite réserver la place de leur enfant, remplir les formulaires inscrits sur la fiche de vérification et finalement envoyer les formulaires avec le paiement au Centre

6.1 Critères d'admission

Pré-maternelle:

- l'enfant doit avoir 3 ans avant le 31 décembre 2007
- l'enfant doit être propre
- **Francophone** : L'enfant doit être capable de communiquer en français (parler et comprendre); la langue d'usage au foyer est le français avec au moins un parent.
- **Francisation** : La langue prédominante de communication est autre que le français; le parent doit avoir l'intention d'inscrire l'enfant dans une école francophone et être en mesure d'appuyer l'apprentissage du français à la maison.

Si après quelques semaines, l'éducatrice juge qu'un enfant n'est pas dans le bon groupe, le Centre peut demander le transfert de l'enfant dans le groupe approprié.

Groupe de jeux:

- offert aux enfants de 0 à 4 ans accompagnés d'un parent en tout temps;
- se déroule entièrement en **français**. L'adulte-accompagnateur doit communiquer en français.

6.2 Réservation et inscription

Pour confirmer votre réservation, veuillez nous contacter par téléphone ou courriel. La réservation est valide pour une durée de 10 jours ouvrables. L'inscription sera finalisée lorsque le Centre recevra tous les documents indiqués sur la fiche de vérification accompagnés du paiement, à l'intérieur de ce délai.

6.3 Paiement :

Les chèques doivent être libellés au nom du CENTRE COMMUNAUTAIRE FRANC-OUEST. Un **rabais de 5% sur le total des frais d'inscription** est accordé aux familles qui inscrivent plus d'un enfant dans le programme préscolaire. Un enfant ne peut être admis dans un programme si des frais sont impayés. Des frais supplémentaires de 25\$ seront exigés pour tout chèque sans provision. Les frais supplémentaires et le montant du chèque devront être payés comptant dans les 10 jours ouvrables suivant l'avis. **Le dépôt est non-remboursable.**

Pour plus d'information, veuillez nous contacter au 613-722-1819 / Les_petits_dragons@francouest.org

Formulaire d'inscription LES PETITS DRAGONS 2007-2008



POUR INSCRIRE VOTRE ENFANT:

- 1) Consulter le tableau « Horaire des programmes » et faire votre choix
- 2) Lire la Trousse d'information au complet
- 3) Confirmer votre réservation au 613-722-1819 / Les_petits_dragons@francoouest.org (utiliser le formulaire de réservation en ligne)
- 4) Remplir les formulaires : Formulaire d'inscription
Fiche médicale et la renonciation et engagement
Formulaire d'implication des parents
- 5) Émettre vos chèques au nom du **Centre communautaire Franc-Ouest** selon la « Grille des paiements »
- 6) Compléter la « Fiche de vérification » pour vous assurer que votre envoi contient tous les documents obligatoires à l'inscription
- 7) Envoyer l'inscription au : Centre communautaire Franc-Ouest
1119, rue Lazard, Suite 106
Ottawa (Ontario) K2C 2R5

Horaire des programmes

Secteur	Groupes de jeux - 0 à 4 ans (Max. 12 enfants / groupe)	Pré-maternelle- 3 ans au 31/12/07 (Max. 14 enfants / groupe)
Kanata : École Roger-Saint-Denis 186, Croissant Barrow	Mardi : 9h30 à 11h30 Mercredi : 9h30 à 11h30 Jeudi : 9h30 à 11h30 Vendredi : 9h30 à 11h30 *	Mardi AM et jeudi AM : 9h15 à 11h45 Mardi PM et jeudi PM : 12h45 à 15h15 Mercredi AM et vendredi AM : 9h15 à 11h45*
Ottawa : Charlotte Lemieux	En attente de confirmation	En attente de confirmation
Nepean : École publique Barrhaven 11, chemin Claridge	Lundi : 9h30 à 11h30 Mercredi : 9h30 à 11h30*	Mardi AM et jeudi AM : 9h15 à 11h45 Mardi PM et jeudi PM : 12h45 à 15h15*
Stittsville : École Jean-Paul II 5473, rue Abbott Est	Mercredi : 9h30 à 11h30	Mardi AM et jeudi AM : 9h15 à 11h45

* Groupe de francisation

Grille des paiements

Groupe de jeux (110\$ + frais d'inscription/dépôt 15\$*)				Pré-maternelle (730\$ + frais d'inscription/dépôt 50\$*)			
	Montant	Description	Payable le :		Montant	Description	Payable le :
1.	15 \$ *	dépôt	À l'inscription	1.	50 \$*	dépôt	À l'inscription
2.	110\$	35 semaines	10 septembre 2007	2.	300\$	14 semaines	10 septembre 2007
				3.	290 \$	14 semaines	7 janvier 2008
				4.	140 \$	7 semaines	1 avril 2008

* Frais d'inscription/Dépôt non-remboursable

Rabais de 5% pour les familles qui inscrivent plus d'un enfant au programme préscolaire sur les frais d'inscription / dépôt (seulement).

Pour plus d'information, veuillez nous contacter au 613-722-1819 / Les_petits_dragons@francoouest.org